



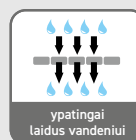
ROMPOX® – TRASS-BED

Ypač laidus/drenuojantis vandenį,
atsparus šalčiui grindinio pagrindo mišinys

Ypač laidus/drenuojantis vandenį, pagrindo mišinys su „trass“ priedais. Tinka natūralaus akmens, betono gaminiams, plokštėms, šalčiui atsparioms konstrukcijoms lauko aikštelėse.

Savybės

- mišinio sluoksnio storis – nuo 3 cm
- itin laidus vandeniui
- apsaugo nuo šalčio sukeltų pažeidimų
- mažina vandens kaupimosi ir dangos spalvos kitimo galimybes
- atsparus šalčiui ir ledą tirpdančiai druskai
- paruoštas naudoti mišinys
- atsparumas gniuždymui > 35 N/mm²
- galima naudoti nuo +5 °C.



ROMPOX® – TRASS-BED

Atsparus šalčiui pagrindo mišinys

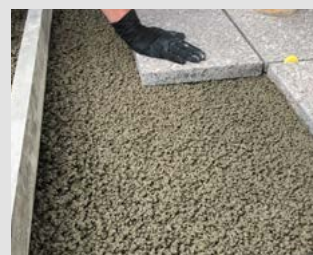
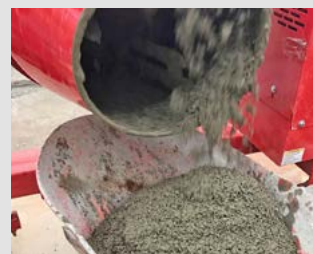
NAUDOJIMAS

Reikalavimai darbų vietai: pagrindai turi būti įrengti pagal numatomas eisimo apkrovas, vadovaujantis grindinio įrengimą reglamentuojančiais teisės aktais bei rekomendacijomis, taip pat grindinio pagrindai turi būti pralaidūs vandeniui. Esant vandeniui nepralaidžiam pagrindui, turi būti suprojektuotas 1,5–3% nuolydis. Vanduo turi būti surenkamas įrengiant drenavimo sistemas. Jei konstrukcijoje yra vandeniui nepralaidžių zonų – rekomenduojama įrengti kapiliarinį drenažinį kilimėlį.

Maišymas: Įpilkite 40 kg mišinio į maišyklę ir pradėkite maišymo procesą. Maišydami į mišinį supilkite apie 3,6–3,8 litro šalto, švaraus vandens (vandens kiekis – ~ 9 % visam maišomam kiekiui). Bendra maišymo trukmė: 2–3 minutės. Naudokite profesionalią maišyklę arba maišyklę su sukamuoju būgnu. Mažesniems kiekiams naudokite mikserį. Mišinys turi būti drėgnos konsistencijos. Sumaišytą bei paruoštą mišinį naudokite nedelsiant.

Padengimas: Grindiniui iš natūralaus akmens: pagrindo storis rekomenduojamas 3–6 cm, priklausomai nuo akmens storio bei numatomų apkrovų. Sumaišytą mišinį užpilkite ant pagrindo ir tolygiai paskirstykite, grindinio akmenis klokite rankiniu būdu, naudokite plaktuką su guminiu antgaliu, 3–4 kartus įkalkite kiekvieną akmenį, kad akmenis 1/3 dalis įsmigtų į mišinį. Grindinio elementų, kuriuos dėl didelio dydžio arba formos yra sudėtinga įkalti, įtvirtinimui naudokite paviršių sujungimo priemonę.

Vėlesnė priežiūra: Ką tik padengtas paviršius turi būti apsaugotas nuo lietaus. Apsauga nuo lietaus negali būti tiesiogiai uždėta ant grindinio, būtina užtikrinti pakankamą oro cirkuliaciją. Po 24 valandų sudrėkinkite paviršių ir pakartotinai uždenkite 48 valandoms. Atlikite grindinio siūlių užpildymo procesą. Po 7 dienų galimos lengvos pėsčiųjų apkrovos, po 14 dienų galimos lengvojo transporto iki 3,5 tonų apkrovos, po 28 dienų galimos pilnos nustatytos apkrovos.



PASTABOS

Užpildą sudaro ir natūralios medžiagos, kurioms įtakos turi natūralūs spalvų pasikeitimai.

Šioje brošiūroje išspausdinta informacija yra pagrįsta bandymais, mokslu ir praktika. Tačiau jie yra pavyzdiniai. Vaizdai yra pavyzdiniai. Galioja nuo 2022 gegužės mėn. Pasilikame teisę daryti pakeitimus.

TECHNINIAI DUOMENYS

Padengimo laikas	2 valandos esant +20 °C temperatūrai
Aplinkos sąlygos naudojimo metu	Nuo +5 °C iki +30 °C, nepadenginti esant žemės įšalui
Sąnaudos	40 kg = 22 litrai mišinio ~18.5 kg/cm sluoksnio storiui/m ²
Vandens kiekis	3,6-3,8 litrai
Gniuždymo stipris	35 N/mm ² po 28 dienų
Vandens pralaidumo koeficientas	≥ 14,2 × 10 ⁻⁵ m/s (priklausomai nuo siūlių užpildo)
Geriausias po pagaminimo	6 mėnesiai
Sandėliavimas	sausoje vietoje, originaliose pakuotėse

Sekite mus:



Konsultacija

+37061874836

produktai@betonomozaika.lt

ROMEX®